

# Instrukcja instalacji oprogramowania *Grapher* i *Surfer* firmy Golden Software

## 1. Pobieranie oprogramowania

Pliki instalacyjne są dostępne do pobrania pod adresem:

<https://pliki.cri.agh.edu.pl/Oprogramowanie/GoldenSoftware/>

Pobranie plików jest możliwe po wcześniejszym uwierzytelnieniu za pomocą strony logowania do systemów AGH (mail i hasło do poczty AGH).



AKADEMIA GÓRNICZO-HUTNICZA  
IM. STANISŁAWA STASZICA  
W KRAKOWIE

### Logowanie do systemów AGH

Wymagane uwierzytelnienie - zaloguj się używając adresu e-mail oraz hasła z Poczty AGH.

Zaloguj się

Po zalogowaniu dostępna będzie lista oprogramowania.

Grapher\_16\_Installer.exe

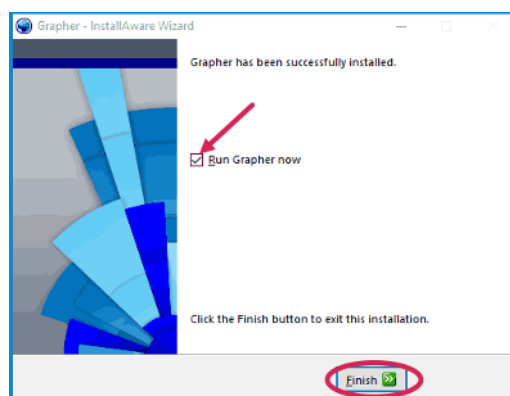
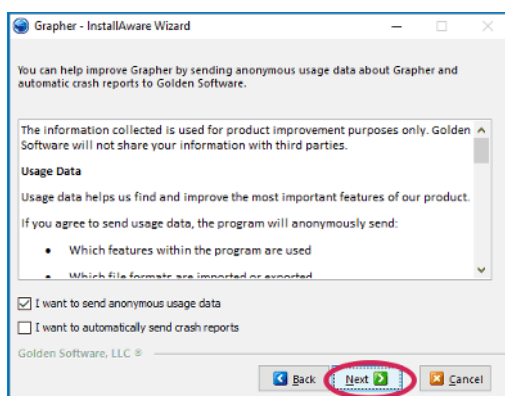
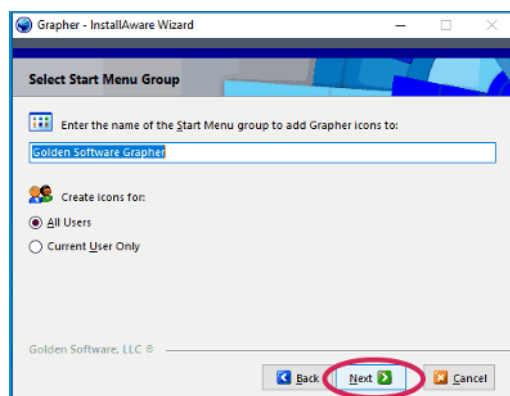
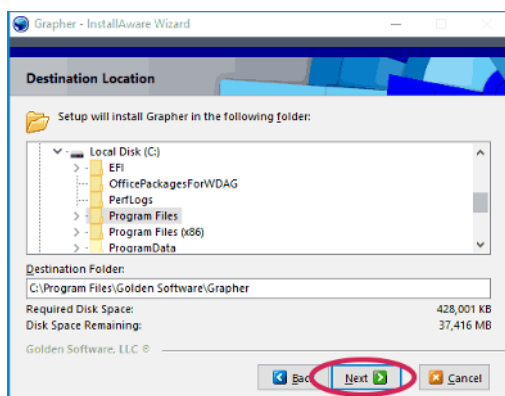
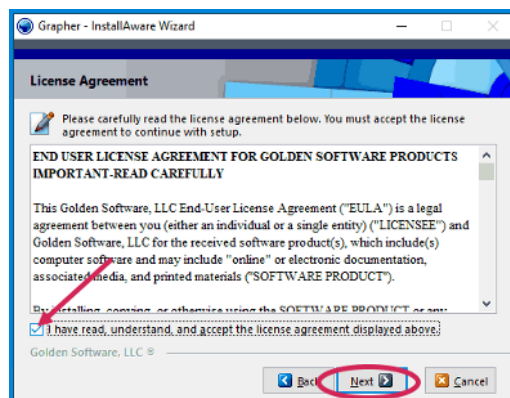
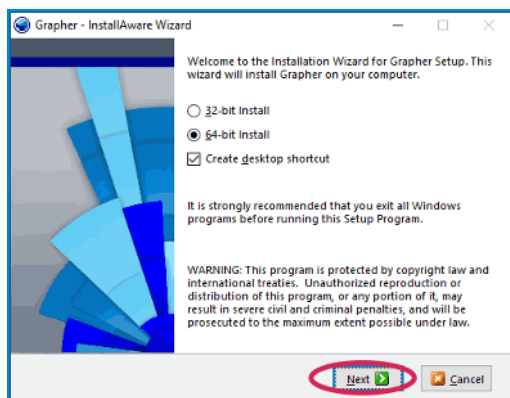
106MB - 8.10.2020.

Surfer\_19\_Installer.exe

229MB - 8.10.2020.

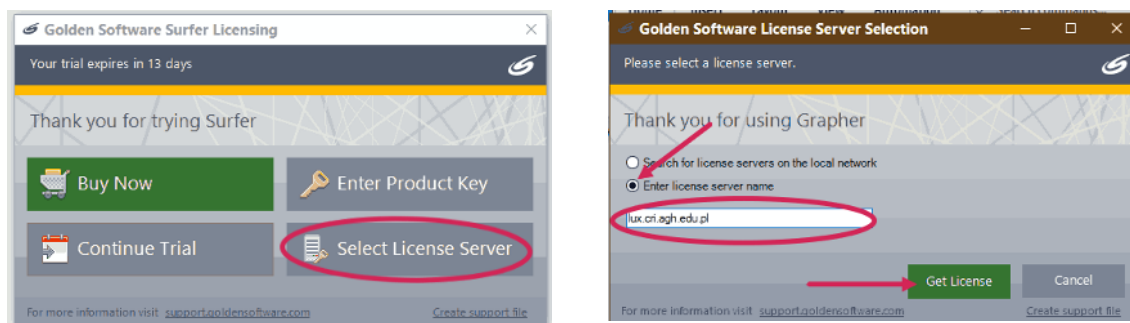
## 2. Instalacja

Zalecane są domyślne ustawienia instalatora. Poniżej zostały zilustrowane kolejne kroki instalacji.



### 3. Aktywacja

Po pierwszym uruchomieniu programu wyświetlane zostanie okno z prośbą o aktywację, gdzie należy wybrać opcję „Select License Server” i następnie po wybraniu opcji „Enter license server name” należy podać adres serwera: ***lux.cri.agh.edu.pl***



Wpisane parametry należy zatwierdzić przyciskiem „Get License”.

**Uwaga: serwer LUX i oprogramowanie są dostępne wyłącznie z sieci AGH.**

Po wykonaniu powyższych czynności oprogramowanie zostanie aktywowane.