

Wpływ pełnienia funkcji Rektora na produktywność naukową

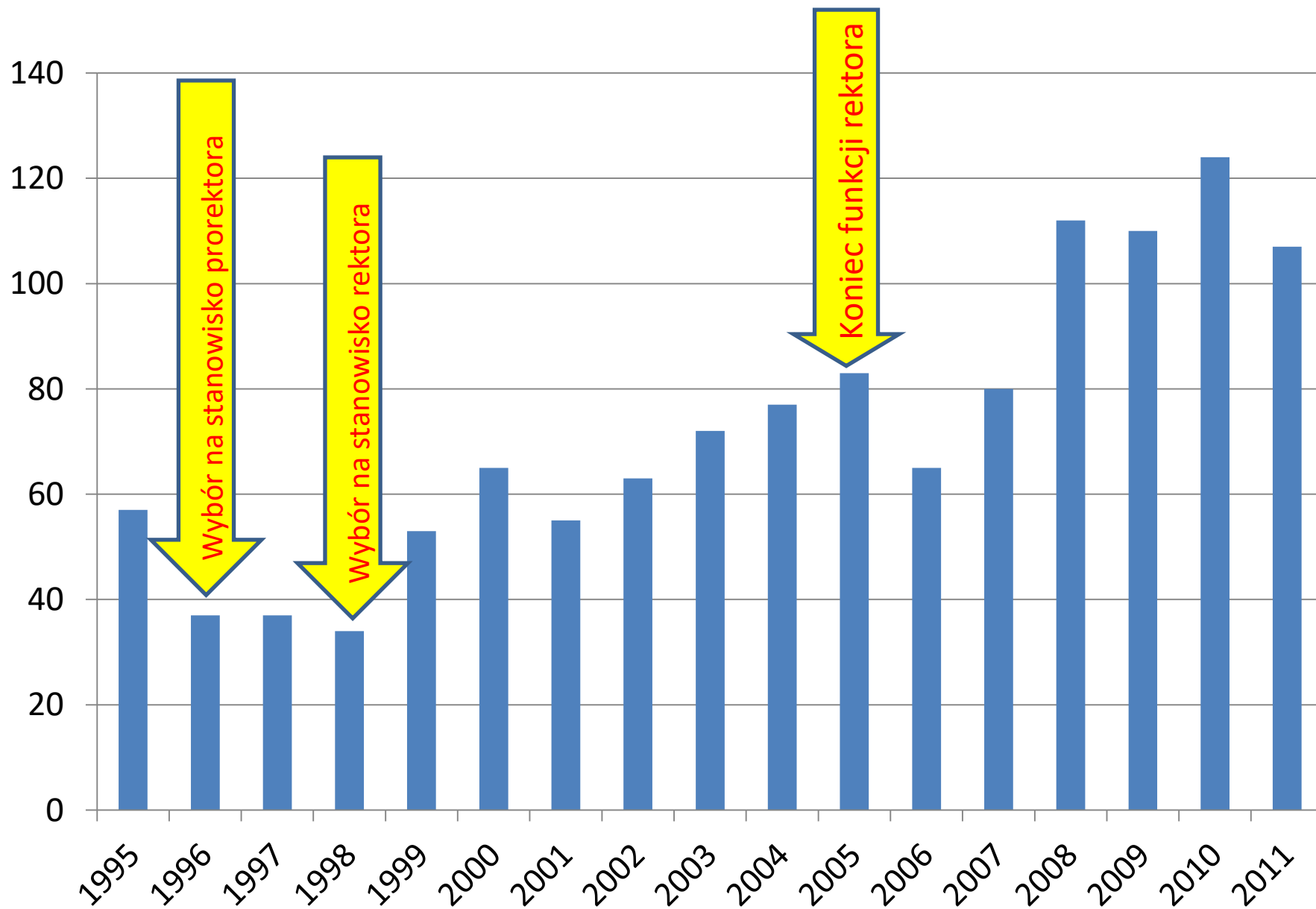
Studium jednego przypadku

Szczegółowe dane, na których oparto przytoczone dalej wykresy (z wyjątkiem danych za 1995 rok) są dostępne w serwisie Biblioteki Głównej AGH na stronie:

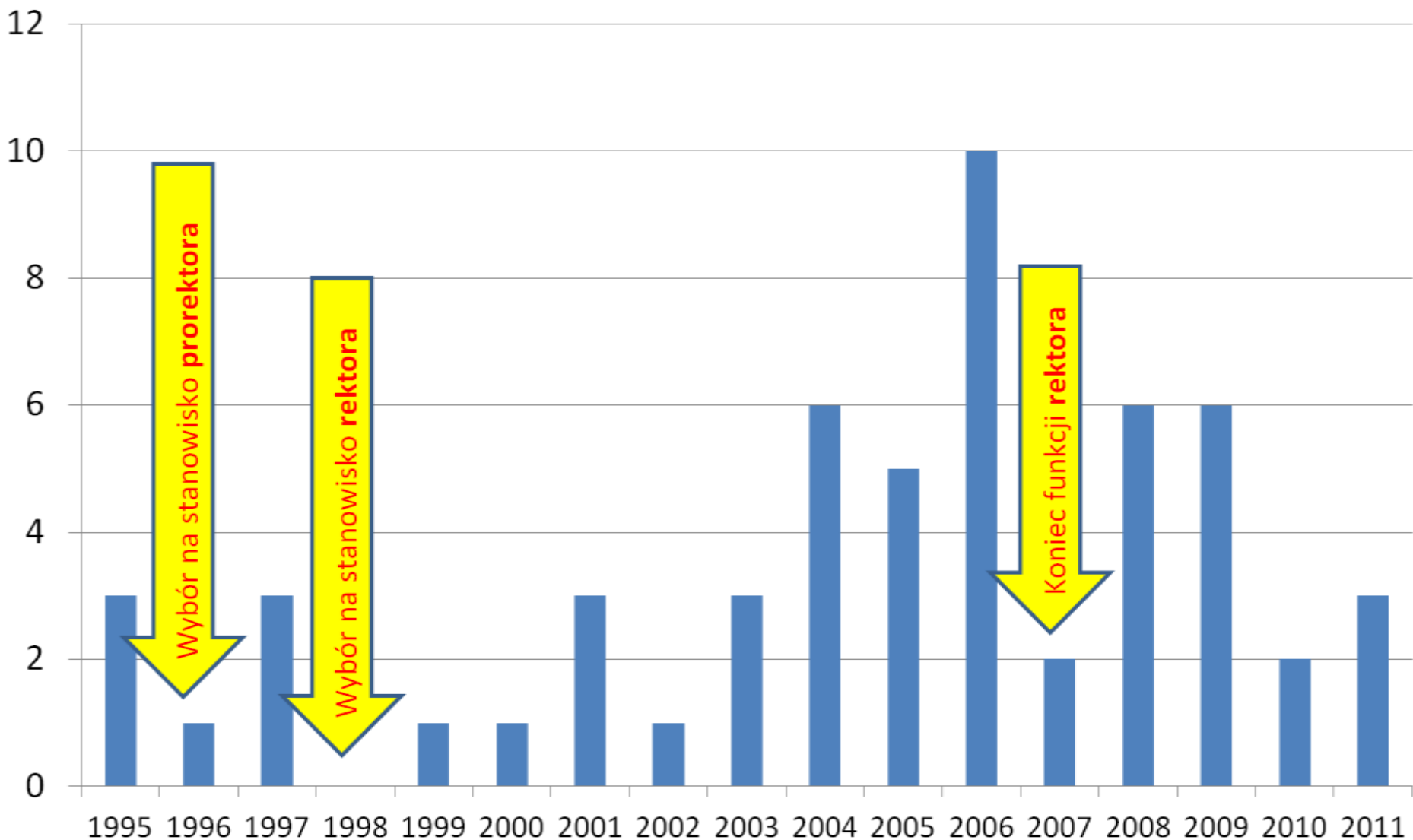
<http://regent2.uci.agh.edu.pl/bpp/bpp.phtml>

Zachęcam do sprawdzenia tych danych źródłowych!

Liczba publikacji prof. R. Tadeusiewicza w poszczególnych latach wg. wykazów Biblioteki Głównej AGH



Liczba publikacji naukowych na Liście Filadelfijskiej prof. R. Tadeusiewicza w poszczególnych latach



Nowsze dane z Web of Knowledge
(pobrane – czerwiec 2020)

Citation report for 201 results from Web of Science Core Collection between 1900 and 2020

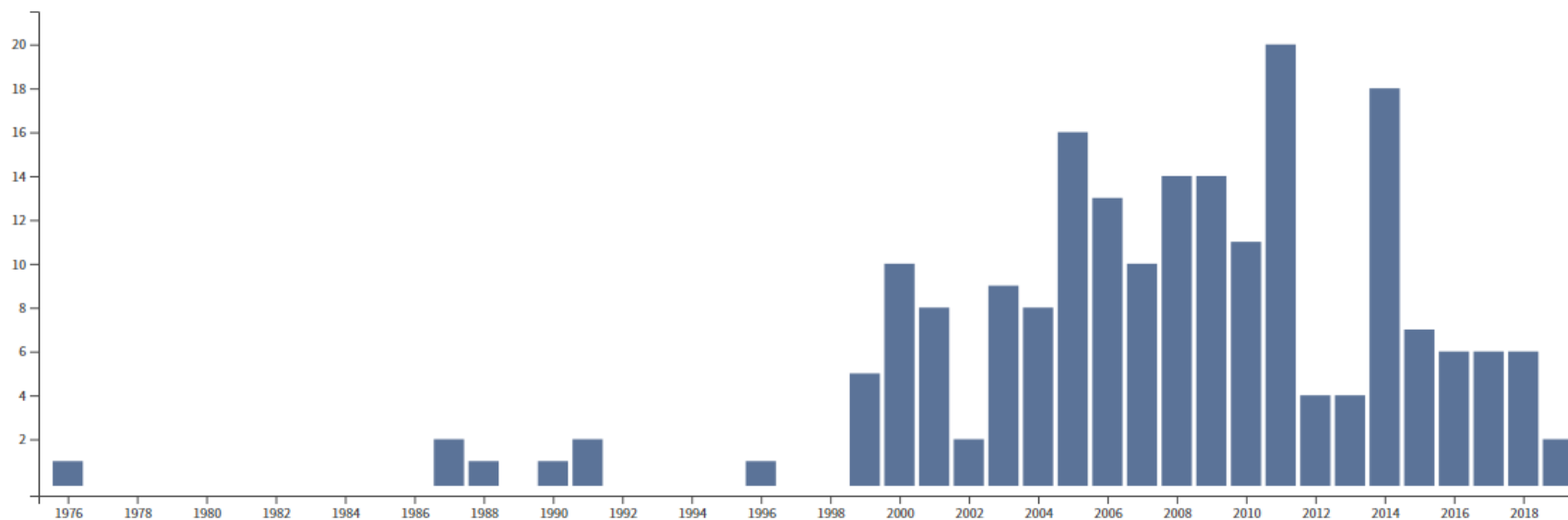
You searched for: AUTHOR: (Tadeusiewicz R) ...More

This report reflects citations to source items indexed within Web of Science Core Collection. Perform a Cited Reference Search to include citations to items not indexed within Web of Science Core Collection.

Export Data: [Save to Excel File](#)

Total Publications

201

[Analyze](#)

Sum of Times Cited per Year



h-index

20

Average citations per item

6,17

Sum of Times Cited

1240

Without self citations

1043

Citing articles

786

[Analyze](#)

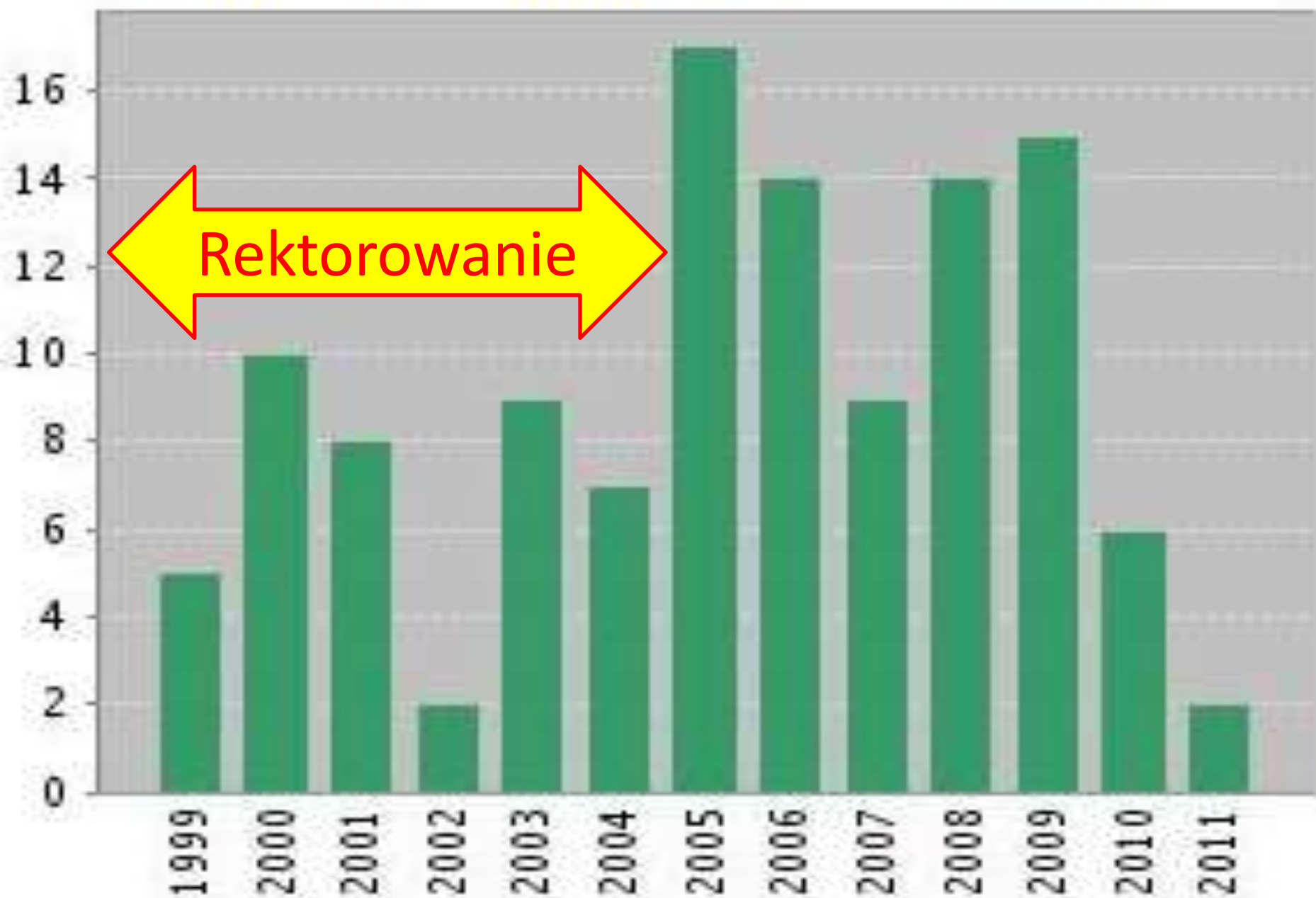
Without self citations

697

[Analyze](#)

Powiększone fragmenty dotyczące
publikacji z okresu rektorowania
oraz ich efektów w postaci cytowań
w następnych latach

Published Items in Each Year



Citations in Each Year

